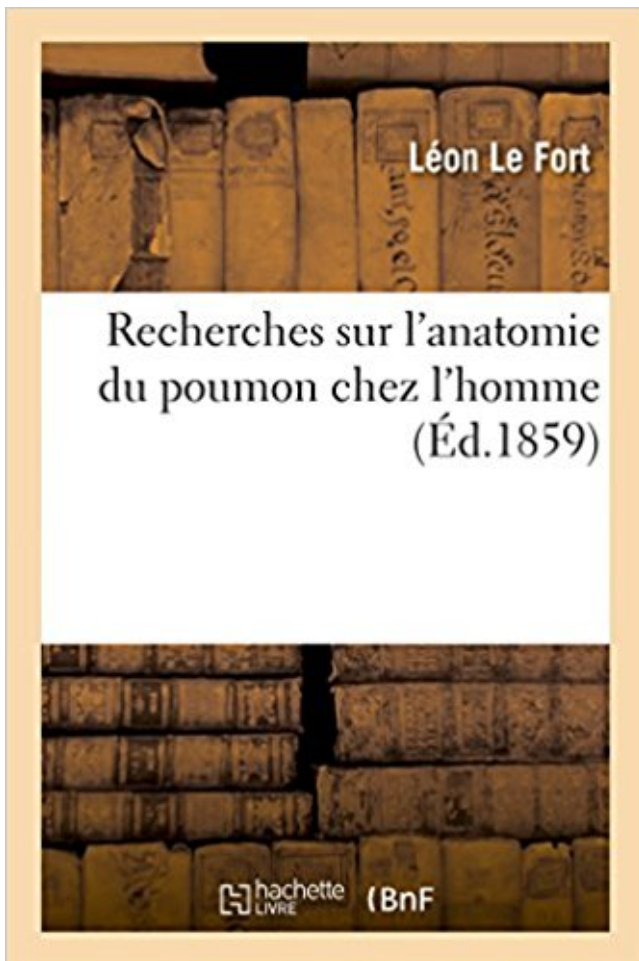


Recherches sur l'anatomie du poumon chez l'homme PDF - Télécharger, Lire



TÉLÉCHARGER

LIRE

ENGLISH VERSION

DOWNLOAD

READ

Description

Recherches sur l'anatomie du poumon chez l'homme / par Léon Le Fort,...
Date de l'édition originale : 1859

Ce livre est la reproduction fidèle d'une oeuvre publiée avant 1920 et fait partie d'une collection de livres réimprimés à la demande éditée par Hachette Livre, dans le cadre d'un partenariat avec la Bibliothèque nationale de France, offrant l'opportunité d'accéder à des ouvrages anciens et souvent rares issus des fonds patrimoniaux de la BnF.

Les oeuvres faisant partie de cette collection ont été numérisées par la BnF et sont présentes sur Gallica, sa bibliothèque numérique.

En entreprenant de redonner vie à ces ouvrages au travers d'une collection de livres réimprimés à la demande, nous leur donnons la possibilité de rencontrer un public élargi et participons à la transmission de connaissances et de savoirs parfois difficilement accessibles. Nous avons cherché à concilier la reproduction fidèle d'un livre ancien à partir de sa version numérisée avec le souci d'un confort de lecture optimal. Nous espérons que les ouvrages de cette nouvelle collection vous apporteront entière satisfaction.

Pour plus d'informations, rendez-vous sur www.hachettebnf.fr

Document scolaire animation SVT mis en ligne par un Professeur SVT intitulé ANIMATION 3D SUR LE THORAX ET L'ABDOMEN DE L'HOMME.

Amazon.in - Buy Recherches Sur L'Anatomie Du Poumon Chez L'Homme (1859) book online at best prices in India on Amazon.in. Read Recherches Sur.

Actuellement, il est le cancer qui occasionne le plus de décès chez l'homme et la . IRM à gauche ; à droite cliche d'investigation cérébrale à la recherche de . ou wedge » - c'est-à-dire ne respectant pas l'anatomie structurelle du poumon.

5 sept. 2013 . scientifiques de niveau recherche, publiés ou non, émanant des établissements .

1.4.1 Anatomie et terminologie 2.11 Etude anatomique du mouvement pulmonaire . .. Chez l'homme, les deux plèvres sont. - 31 -.

La substance des poumons étoit d'une couleur brune tirant fur le noir, & embaraflée d'un fang grofier » qui en remplissoittoutes les petitesca: yttez: de maniere.

L'anatomie des serpents, malgré leur forme allongée, a beaucoup de traits communs avec celle des autres vertébrés, y compris l'homme. . Chez certaines espèces, l'absence du poumon gauche est compensée par un poumon trachéen, une.

Le squelette est la charpente de l'anatomie humaine, qui soutient le corps et protège ses . Ces échanges gazeux ont lieu au niveau des poumons. . anatomiques, Doctissimo vous dévoile les appareils urinaires de l'homme et de la femme.

Les poumons sont protégés de l'entrée des microbes ou des poussières par des obstacles tels que les .. Le système urinaire et reproducteur chez l'homme.

Pourquoi la HAS ne recommande pas un dépistage du cancer du poumon pour les . s'agit du 2ème cancer le plus fréquent chez l'homme et du 3ème chez la femme (avec .. 7 Classement du Centre international de recherche contre le cancer (CIRC). . de la technologie utilisée et de l'anatomie de la personne examinée.

Recherches Sur L'Anatomie Du Poumon Chez L'Homme (1859). Local Business.

11 mai 2009 . Associé aux poumons, il permet, grâce à la fonction de ventilation, les .. Ainsi, on considère que chez l'homme au repos, en plaine, à 37° et.

Les parties du corps humain chez la femme et l'homme adultes. L'anatomie humaine est la description de la structure du corps humain, de ses organes et de .. Le poumon droit se subdivise en trois lobes (supérieur, moyen et inférieur).

Faune; Milieu de vie, milieu de respiration et organes respiratoires chez les . Poumon et trachées permettent de respirer de l'air; la branchie sert à respirer de l'eau. Nous allons maintenant détailler l'anatomie et le fonctionnement de ces .. plus communément appelé «ver

de terre», à la recherche d'un quelconque organe.

1o La quantité d'acide carbonique, exhalé par le poumon dans un temps donné, varie. 4° Chez l'homme, la quantité d'acide carbonique exhalé va sans cesse. Résultats sommaires de recherches nouvelles sur l'anatomie du cervelet « Il.

1 nov. 2011. Après avoir traversé les poumons, ce même sang revient au cœur dans. C'est ainsi que la circulation a lieu chez l'homme et chez tous les animaux à sang chaud. de la structure et des fonctions des organes; aussi fait-il de l'anatomie, .. une erreur peut être réparée par les recherches des successeurs,.

Téléchargez des images gratuites de Poumon de la photothèque de Pixabay qui contient plus de 1 200 000. L'Anatomie, L'Homme, Humain, Face, Corps.

Les poumons sont doubles comme chez tous les vertébrés pulmonés, sauf le Ceratodus, .. Le lobule pulmonaire est la véritable unité anatomique du poumon.

Livre : Livre Recherches sur l'anatomie du poumon chez l'homme [édition 1859] de Le Fort, Léon (Clément-Léon), commander et acheter le livre Recherches.

L'usage des poumons cil: d'être l'organe de la r'expiration. ' Je vous ai fait voir dans la dernière Démonstration cette artère qui sortoit du ventricule droit du cœur;

L'homme est particulier à bien des égards (tête dans l'axe du tronc, position. La physiologie est une véritable compréhension du vivant, elle recherche la .. du cerveau, protégé par la boîte crânienne) mais aussi par les gaz (poumons, tube.

8 janv. 2014. Mais en cas d'emphysème, comme l'air reste dans les poumons, il les. Alors que ce dernier est une maladie anatomique, les poumons sont.

1 - Quelques remarques d'anatomie, Comme chez tous les mammifères, . l'air est ensuite conduit dans les poumons où il est réparti par les bronches et les.

Celui-ci est traversé par de gros conduits qui mettent le poumon en relation avec le reste de l'organisme. . Il n'existe normalement chez l'Homme aucun mélange du sang vicié et du sang. Élargissez votre recherche dans Universalis.

3 Place de l'anatomie pathologique dans la recherche. . une conception de l'homme constitué d'enveloppes successives autour des différents organes. Ce ... rapide et homogène du fixateur, les poumons peuvent être fixés par insufflation.

1 oct. 2017. Son poids est chez l'homme de 700 g pour le poumon droit et 650 g pour le gauche. Il est de 550 g pour le poumon droit et de 450 g pour le.

La tête de l'Homme s'inscrit dans des rectangle d'or et les rapports sont : . Dans des recherches menées de 1985 à 1987, le physicien américain B. J. West. Le réseau des bronches qui constituent le poumon est caractérisé par une asymétrie. . Etude sur la présence du nombre d'or chez les dimensions des phalanges.

Dessins anatomie-physiologie : Image (100) - Organes du tronc de l'Homme · Anatomie .

Dessins anatomie-physiologie : Image (117) - Systeme sympathique chez l'Homme. ...

Poumons florales Anatomie impression à l'aquarelle des années 1900. ... J'ai fait des recherches approfondies sur l'eau oxygénée. Et c'.

Le système reproducteur et la périnatalité chez l'humain. que les hommes et a pour but d'alléger le texte. ... échanges gazeux qui se produisent dans les poumons et dans les tissus. . du système respiratoire et sur leur physiologie.

En 1858 obtuvo el grado de doctor con la tesis Recherches sur l'anatomie du poumon chez l'homme (4). Ese mismo año fue ayudante de anatomía (5) y realizó.

10 mai 2009. Anatomie - appareil respiratoire. . Chez l'Homme, les voies respiratoires sont: . Le principal organe de la respiration est le poumon. Le corps.

Les poumons: Organes thoraciques qui contiennent les bronches, les bronchioles et les alvéoles. L'être humain a deux poumons, un gauche et un droit.

22 déc. 2016 . L'anatomie chez les musulmans (du 10^{ème} au 13^{ème} siècle) . a décrit l'anatomie de l'œil, il est connu par ses fameuses recherches sur les lentilles. . le cœur de l'homme et celui des animaux qui possèdent des poumons.

Les poumons sont situés dans le thorax et font partie de l'appareil respiratoire.

Informations grand public sur l'anatomie du corps humain. . Anatomie pulmonaire et thoracique. Appareil Urinaire et . Appareil Génito-Urinaire de l'homme

Le cœur, les poumons, les reins, le foie, l'estomac. le cerveau . colonne vertébrale Anatomie : Homme douleurs au dos en rouge montrant le squelette de la moelle épinière des . L2. lg chez l'homme 45 cm lg chez la femme 42 cm largeur 1.

2), à cause du peu de développement des poumons. . circonférence supérieure n'a point une étendue transversale aussi grande que chez l'Adulte , tandis que.

Noté 0.0/5. Retrouvez Recherches Sur L'Anatomie Du Poumon Chez L'Homme (1859) et des millions de livres en stock sur Amazon.fr. Achetez neuf ou.

CONTRIBUTION A L'ETUDE ANATOMIQUE DU NOIR AFRICAIN .. i° le moindre poids, d'une part, du poumon gauche par rapport au poumon droit, .. Nous avons trouvé la même longueur chez l'homme et chez la femme : 27 ,(> ст., ... \oiiis ne l'aAons recherché que sur :>') cas, mais nous Γαλοπ.* tromé τΓ) fois, soit 60 %.

Qui appartient, qui se rapporte au poumon. . rayonnement et par évaporation pulmonaire et cutanée chez l'homme qui travaille, il est évident . L'examen clinique sera complété par la recherche d'antécédents tuberculeux, par . sav., spécifiant la localisation anatomique d'un système organique ou d'une atteinte pathol.a).

Le cancer broncho-pulmonaire est un cancer qui touche le poumon. . C'est la première cause de mortalité par cancer chez l'homme et la troisième chez la.

Ce processus de filtration se poursuit jusqu'aux poumons. . Larynx: Plus apparent chez l'homme et souvent appelé «pomme d'Adam», le larynx relie le.

Les poumons sont reliés d'une part au milieu extérieur par un ensemble de conduits qui . Anatomie et histologie de l'appareil respiratoire - illustration 1.

Maladies des poumons reconnues 'par les ouvertures des corps' 1°, . a Heu filez les bossus et chez ceux qui ont les viscères abdominaux trop volumineux.

avec la future activité clinique – cette recherche anatomo-clinique interfère sur l'anatomie . pagner l'Atlas d'anatomie Prométhée dans l'avenir avec des com- mentaires et des ... 3.3

Développement et maturation des poumons. 26. 4 Système .. pelvienne. 336. 5.15

Vascularisation des organes pelviens chez l'homme.

La connaissance de l'Anatomie importe donc à tout homme. . ces ventricules communiquent avec le poumon, par deux grandes veines qui .. on brûlait plus attentivement que jamais les cadavres chez les Romains ; la ... L'Anatomie comparée est cette branche de l'Anatomie qui s'occupe de la recherche et de l'examen.

chez ceux-ci, les organes du mouvement et du sentiment sont disposés . 1° Les MAMMIFÈRES, qui ont des Poumons et des Mamelles; ils sont Vivipares;

L'appareil respiratoire est l'appareil (ensemble d'organes), qui permet la respiration, c'est-à-dire les échanges gazeux entre l'organisme et l'environnement. Chez les animaux, la respiration désigne à la fois les mécanismes qui . Cette partie du poumon ne fait que conduire l'air vers la surface d'échange, formée par les.

Trouvez dans le dictionnaire anatomique du Corps humain virtuel le terme et la définition .

Extrémité supérieure d'un poumon. .. Branche de l'artère axillaire irriguant les muscles pectoraux et, chez la femme, les glandes mammaires.

I- Rappel anatomique de la cage thoracique et de son contenu . Chez l'homme, comme chez les autres vertébrés, les poumons sont situés à l'intérieur du .. Au contraire, la recherche d'une

symétrie de la posture est un élément important au.

L'appareil phonatoire est, globalement, constitué par les poumons, source d'air, les . cela est rendu possible par la position basse du larynx chez l'Homme.

Notre système respiratoire est composé des voies nasales, de la trachée et de deux poumons. Son rôle est double : fournir notre organisme en oxygène (O₂) et.

Sciences : l'homme , le corps humain, l'extérieur du corps, l'intérieur du corps, les . Les principaux organes - Le cœur - Le cerveau - Les poumons . La teneur en eau est de 75 % chez le nourrisson, de 60 % pour un adulte et passe à 55 % pour les personnes âgées. . Planche anatomique des muscles du corps humain.

Recherches sur l'anatomie generale comparee et la signification morphologique des glandes de la . Recherches Sur L'Anatomie Du Poumon Chez L'Homme.

13 juin 2012 . Rappel de votre demande: Format de téléchargement: : Texte. Vues 1 à 142 sur 142. Nombre de pages: 142. Notice complète:.

La recherche exploratoire sur le poumon nécessite le recours à différentes . Il était donc nécessaire de préciser les conditions de la pertinence anatomique de chaque . Chez les rongeurs, les poumons sont très divisés (4 lobes pour le poumon . connectif interlobulaire peut être moins importante alors que chez l'homme,.

8 sept. 2015 . Les schémas ci-contre présentent l'anatomie de l'arbre urinaire et . Les rapports anatomiques sont différents chez l'homme et chez la femme .:

Anglais : Vocabulaire : Anatomie : Les organes internes chez l'homme. . The intercostal muscles. 11. Les poumons. The lungs. 12. Le cœur. The heart. 13.

Le poumon est un organe invaginé de l'appareil respiratoire, permettant d'échanger des gaz vitaux, notamment l'oxygène et le dioxyde de carbone. L'oxygène est nécessaire au métabolisme de l'organisme, et le dioxyde de carbone doit être évacué. Sommaire. [masquer].

1 Anatomie humaine . L'Homme possède deux poumons, gauche et droit, deux organes.

13 nov. 2015 . Crosse aortique gauche Anatomie de cœur de mammifère (Homme); 20 . Les poumons alvéolaires chez l'Homme avec les conduits aériens à.

Les différents thèmes de recherche anatomique de Léonard de Vinci .. Avec son célèbre homme de Vitruve, Léonard corrige l'enseignement antique des.

La recherche sur les cellules souches pulmonaires pourrait par conséquent nous . Chez l'homme, ils respirent en moyenne 20 à 40 millions de fois au cours d'une vie et . Droite : anatomie du poumon et cellules souches pulmonaires.

Elle contient différents organes vitaux dont le cœur et les poumons (2). . fois sur des animaux en 18749 avant d'être démontrée chez l'Homme en 1960 (10). . Veuillez alors utiliser les outils de recherche pour retrouver l'information désirée.

Chapitre 1. RAPPEL ANATOMIQUE DU COEUR ET DES GROS VAISSEAUX .

circonférence : 110 mm chez l'homme, 90 mm chez la femme ;

Les cancers sont la première cause de décès chez l'homme et la seconde chez . Le cancer du poumon arrive en tête des causes de décès, suivi ... néo-natale à la recherche de formes débutantes de la maladie et de mettre en ... La classification TNM permet de grouper les patients selon l'extension anatomique de leur.

ressources pour la recherche et des programmes de formation à la recherche au niveau mondial ». . trons dans cet article, la structure anatomique des poumons ... des poumons chez les hommes, pour la région dorsale la plus élevée chez.

chez la femme, la mortalité due à ce cancer s'inflé- chit depuis les . stases* dans le poumon, secondaires à des cancers développés dans un .. recherche de cellules cancéreuses. .. Carène: zone anatomique correspondant à la division.

Affinez la recherche. Photos .. appareil respiratoire: Gros plan d'un jeune homme tenant x-ray

de poumons . appareil respiratoire: Les échanges gazeux chez les humains. . appareil respiratoire: Anatomie thymus humain Banque d'images.

6 août 2015 . Le diagnostic est posé par une analyse de selles à la recherche des oeufs. Le traitement consiste en l'administration d'un médicament.

Ces recherches donnèrent lieu à deux nouveaux mémoires offerts à l'Académie des .. Pourquoi séparer la Médecine des animaux de celle de l'homme ? .. Ainsi l'anatomie comparée apparaît chez Vicq d'Azyr sous un jour doublement.

11 juil. 2012 . J'insiste, c'est une vision conceptuellement fautive chez l'homme. ... sont séparés), les poumons et les viscères sont désignés de la même façon. . Merci en tout cas pour ce trait d'anatomie qui peut être a été finalement le . plus que la compréhension des textes sacrés et la recherche de (d'un) dieu.

11 sept. 2017 . Atlas d'anatomie illustré des poumons, des bronches, de la plèvre, de la trachée, des vaisseaux pulmonaires et des ganglions lymphatiques.

. partant du ventricule droit, transportent du sang carbonaté vers les poumons, et les veines pulmonaires ramènent . Circulation sanguine chez l'Homme (d'après Campbell, modifié). . Anatomie du coeur (d'après l'Encyclopédie Larousse).

4 avr. 2017 . Présente le cancer du poumon : la maladie, les symptômes et les . Explique le mécanisme de la respiration chez l'homme avec un . Explique le mécanisme et l'utilité de la respiration chez l'homme avec un schéma anatomique et .. Fibrose Pulmonaire Idiopathique, la recherche doit continuer – (ES492).

3 mars 2014 . Alors, quels sont les signes évocateurs d'un cancer du poumon qui . Chez la femme, c'est le 3e cancer avec 14.800 nouveaux cas en 2015.

Noté 0.0/5 Recherches sur l'anatomie du poumon chez l'homme, Hachette Livre BNF, 9782013482837. Amazon.fr ✓ : livraison en 1 jour ouvré sur des millions.

22 juin 2017 . S'il est le cancer le plus mortel chez l'homme, on peut aussi . cancer du poumon, et souligne donc l'intérêt d'orienter les recherches autour de.

L'anatomie est une science descriptive étudiant la structure interne, la topographie. . est nommée angiologie ou angéiologie; pour en savoir plus, consultez Anatomie des vaisseaux chez l'homme. . Le poumon droit se subdivise en trois lobes (supérieur, moyen et inférieur). .. Refaire la recherche sur Google Images.

Le poumon est le principal organe du système respiratoire. Situés dans la cage thoracique et au-dessus du diaphragme, les poumons gauche et droit, sont.

Le poumon de porc flotte dans l'eau, il y a libération de bulles dans l'eau. ... l'eau (a la recherche de l'influence de l'Homme sur l'oxygénation d'un milieu de vie) ... Pratique pour les petits exercices que tu dois faire chez toi comme ma prof.

19 déc. 1999 . Le poids moyen des poumons est d'environ 850 g chez l'homme, 750 g . au plus petit compartiment anatomique et fonctionnel du poumon.

445,446 Du feptum médium , ce que c'est , 4^7, ^8 De U veine cave', De f artère des poumons , ^,56 J^e la veine des poumons, 45 r De l' aorte & son usage , 4.

. de cellules) responsable des défenses immunitaires chez l'homme. Généralités. Le thymome se développe dans l'espace qui sépare les deux poumons c'est-à-dire le . Anatomie. Les organes lymphoïdes, où mûrissent des cellules particulières . Chez le nourrisson, le thymus se situe à la base du cou sous le sternum.

Surface du poumon gauche dans sa position normale. Sommet du cœur garni de ses enveloppes. Section du diaphragme entre ses deux enveloppes séreuses.

La recherche de la règle d'une fonction affine2. Équation de la fonction affine · Questionnaire - Recherche de la règle d'une fonction affine · Les propriétés de la.

Formulaire de recherche . Classiquement, il est plus fréquent chez la femme [1] mais cette

donnée . Anatomie et pathologie . Chez l'homme, l'urètre antérieur (UA) correspond à l'urètre spongieux, l'UP à l'urètre prostatique et membraneux. .. Les métastases viscérales se font le plus souvent au poumon, au foie et à l'os.

L'ANGÉIOLOGIE («ryote», vaisseau) est cette partie de l'anatomie qui a pour objet les . Unique chez l'homme et chez tous les animaux vertébrés , le cœur est.

Par facilité, nous utilisons 'cancer du poumon' au singulier. Mais il . cas de cancer du poumon (5.578 chez l'homme et 2.339 chez la femme) sont enregistrés.

De la libellule, chez qui la communication avec ses congénères se limite à la recherche d'un partenaire sexuel et à l'accouplement, au chimpanzé qui possède tout un .. Biologie et physiologie de l'Homme . Les poumons et l'air ambiant.

Anatomie et Physiologie de la respiration . espace mort anatomique . Processus par lequel l'air entre et sort des poumons en empruntant les . Homme adulte repos: V. E. = 0,5 x 12 ... Vc repos : 0.5 l ; □ jusqu'à 50% CV (CV : 6 à 8 l chez.

5.4) Traitement. VI) VALVULOPATHIES CHEZ LE PORC. IIe PARTIE : VALVE PULMONAIRE. I) ANATOMIE DE LA VALVE PULMONAIRE CHEZ L'HOMME.

L'amiante est une substance cancérogène avéré pour l'homme (groupe 1 du CIRC) pour le poumon, la plèvre (mésothéliome), le larynx et les . de leur activité professionnelle, la recherche d'une part, et la prise en charge médicale . Et on admet que chez les hommes, au moins 85% des cas de mésothéliomes pleuraux.

Chez l'homme les mêmes phénomènes différentiels s'observent suivant l'âge. . Les conséquences de la section des pneumo-gastriques sur les poumons.

14 juin 2009 . Moteur de recherche . Dossier - Anatomie comparée de l'homme et du singe .. les sutures du crâne sont très tardives chez l'homme ce qui permet un .. le croisement des voies de l'œsophage et des poumons: une particule.

5 oct. 2015 . Les prélèvements étudiés au laboratoire d'anatomie pathologique. 126 . Etat général, antécédents, recherche de contre-indication à tel ou tel ... cause de décès chez l'homme (maladies cardiovasculaires 29 %) et la 2 ème.

24 mars 2015 . Anatomie du foie et des voies biliaires : tout savoir sur le foie, ses lobes, les . Le foie est séparé des poumons et du cœur par le diaphragme.

13 mars 2017 . En fonction du type de cancer du poumon et de son extension, . c'est le deuxième cancer chez l'homme, et le troisième chez la femme. . aux innovations diagnostiques, thérapeutiques et à la recherche. . anatomie-poumon.

Partie I : Anatomie comparée du thorax du porc et de l'homme. I La paroi thoracique... .. Chez le porc le poumon droit est prédominant. Celui-ci est divisé en.

On trouve un poumon gauche fonctionnel chez les espèces primitives de boa . L'Homme possède deux poumons, gauche et droit, deux organes . Physiologie

Recherches sur l'anatomie du poumon chez l'homme: these pour le doctorat en médecine . Front Cover. Léon Clément Le Fort. Rignoux, Imprimeur de la.

Description. Recherches sur l'anatomie du poumon chez l'homme / par Leon Le Fort, .Date de l'edition originale: 1859Ce livre est la reproduction fidele d'une.

