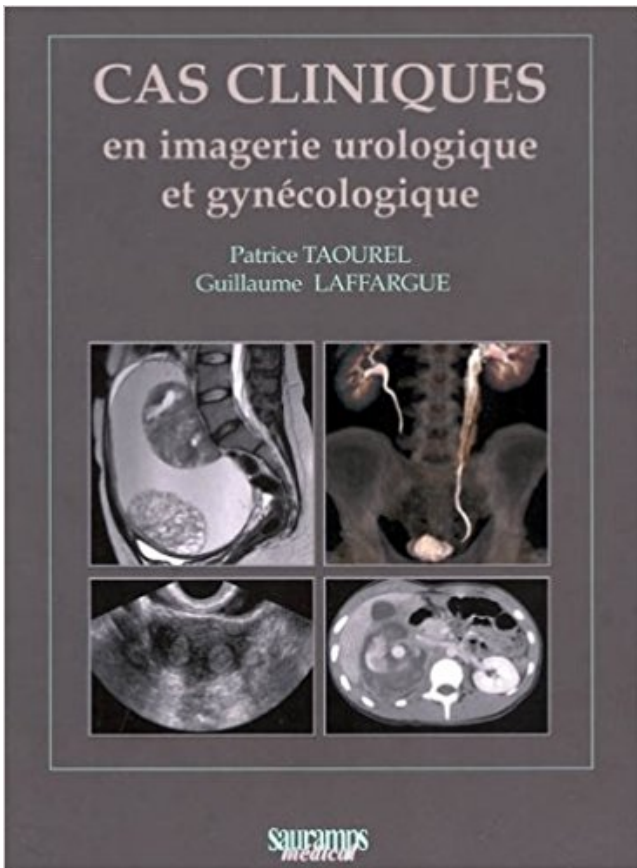


Cas cliniques en imagerie urologique et gynécologique PDF - Télécharger, Lire



TÉLÉCHARGER

LIRE

ENGLISH VERSION

DOWNLOAD

READ

Description

Cet ouvrage présente 80 cas radio-cliniques en imagerie urologique et gynécologique. Ils sont le reflet des préoccupations quotidiennes d'un service d'imagerie ayant une forte activité dans ce domaine.

Pour chacun de ces cas, sont proposés une brève histoire clinique, une iconographie significative, une ou plusieurs questions orientant la démarche diagnostique, une analyse séméiologique des images, une ou plusieurs hypothèses diagnostiques, un diagnostic effectif, un commentaire et une conclusion pratique. Ce type d'ouvrage de type "teaching file" permet par une mise en situation d'augmenter, de perfectionner, d'actualiser ou d'évaluer ses connaissances de façon attrayante et ludique.

Le Centre d'urologie de la clinique des Grangettes, choisi comme Centre de référence . Dans les cas d'incontinence urinaire, il propose tant des traitements.

Cas cliniques . grossesses issues de la PMA sont associées à un sur-risque, très modéré, de complications telles que l'accouchement prématuré, l'. Imagerie.

13 janv. 2014 . Il se traduit sur le plan clinique par des douleurs pelviennes cycliques et . Nous rapportons un cas d'hématocolpos secondaire à une . Mots-clés : Hématocolpos, aménorrhée, échographie, imagerie par résonance magnétique . de gynécologie pour l'apparition progressive d'une masse pelvienne et de.

la gynécologie ou "médecine de la femme": prévention, diagnostic et traitement des . Une fois par semaine, les nouveaux cas de tumeur sont discutés en staff ... Urologie. Equipe médicale. Dr DOUPAGNE Michel | Dr ANDRIESCU Mihaela |.

22 sept. 2017 . présentations et les cas cliniques sera remise aux participants. . 14h00 Dossiers radio-cliniques - oncologie urologique - Luc Beuzit. 14h30 Dossiers radio-cliniques - oncologie gynécologique - Eugénie Béraud.

Livre : Cas cliniques en imagerie urologique et gynécologique écrit par Patrice TAOUREL, Guillaume LAFFARGUE, éditeur SAURAMPS MEDICAL, , année.

Découvrez et achetez Cas cliniques en imagerie urologique et gynécol. - Patrice Taourel, Guillaume Laffargue - Sauramps médical sur www.leslibraires.fr.

Cas cliniques d'imagerie cutanée non invasive Volume 5, numéro 3, Juillet - Août . Cas clinique n° 1 Une femme de 61 ans se présentait pour l'évaluation d'un.

Urologie. Centres et prestations · Bloc opératoire · Centre ambulatoire pluridisciplinaire · Urgences .. Le Centre d'imagerie du sein de la Clinique de La Source est un espace protégé et dédié à la femme. . Vous serez, dans ce cas, adressées au Centre d'imagerie du sein par votre médecin traitant ou votre gynécologue.

18 oct. 2014 . L.M: J'ai choisi d'exercer la gynécologie-obstétrique pour le plaisir de faire . 10 semestres dont 2 en chirurgie (viscérale, urologique ou vasculaire). . Libéral (gynécologie médicale, obstétrique, chirurgie en clinique, échographie...) . conférences ECN DES dossiers imagerie ECN ECN ECN blanches.

Gynécologie . Hôpital de Jour et son volume d'activité chirurgical annuel, la Clinique Bohler jouit d'une envergure permettant d'offrir une médecine de pointe.

28 oct. 2016 . Gynécologie – Obstétrique 22.

Urologie . . . et une partie cas cliniques / QCM corrigés .. campus.cerimes.fr/urologie/polyurologie.pdf .. →Estem – Imagerie médicale pratique.

Cet ouvrage présente 80 cas radio-cliniques en imagerie urologique et gynécologique. Ils sont le reflet des préoccupations quotidiennes d'un service.

Gynécologie et obstétrique · Maternité . Urologie · Imagerie médicale | radiologie . Cas spécifiques . Cliniques de médicaments et/ou de vaccins.

La Clinique Saint-Pierre d'Ottignies et les Cliniques universitaires Saint-Luc vous . Gastro-entérologie pédiatrique; Génétique; Gynécologie; Imagerie médicale; Médecine du .

Psychologie; Radiologie; Rhumatologie; Travel Clinic; Urologie . Dans le cas contraire, la polyclinique se réserve le droit de vous facturer une.

Gynécologie obstétrique pour le médecin généraliste (DIU) . En 26 cas cliniques, perfectionnement des connaissances sur l'Hypertension Artérielle, aspects . Acquérir une connaissance spécialisée de l'imagerie Néphro - urologique et.

24 mai 2017 . Les cas cliniques en imagerie médicale sont un exercice essentiel pour l'entraînement du radiologue. Indispensables pour vérifier et.

Images clés, imagerie d'urgence, coupes anatomiques . Imagerie Gynécologique. Imagerie d'urgence . Imagerie Urologique . Envoyez votre cas clinique !

génital: homme (« gynécologue » de l'homme). • Spécialité . Tout transportable d'une clinique / hôpital à un autre en utilisant .. progrès imagerie + marqueurs biologiques = . néphrectomie partielle (coelioscopique ou ouverte) en cas de.

Cet ouvrage présente 80 cas radio-cliniques en imagerie urologique et gynécologique. Ils sont le reflet des préoccupations quotidiennes d'un service.

Mots clés : prolapsus, descente, organes, pelvis, Femme, gynécologie, Rectocèle, . Chaque fois que l'examen clinique est difficile ou incomplet, l'imagerie est utile .. surtout au niveau de l'étage antérieur et moyen dans 10 à 15 % des cas.

Radiologie, Imagerie Médicale au Centre Léon Bérard . Dans la majorité des cas, les prélèvements sont réalisés par voie percutanée en utilisant la technique.

Toutes les équipes de la clinique Tivoli-Ducos s'engagent chaque jour avec passion pour vous soigner et vous aider à guérir avec dignité et . Chirurgie Gynécologique – . Pôle de chirurgie urologique . Imagerie Médicale – IRM – Scanner.

Unité de Psychologie Clinique- Site Longjumeau . Le Service d'Imagerie Médicale du Centre Hospitalier de Juvisy-sur-Orge offre tous les . Radiologie gynécologique (hystérosalpingographie); Radiologie urologique (urologie/ cystographie...) . le signaler car des précautions systématiques doivent être prises en ce cas.

A l'imagerie cérébrale , vous retrouvez une masse intraaxiale évocatrice de tumeur . Urologie; Cancer; Urgence; Globe vésical; Sondage urinaire; Complications; TR .. Ce cas clinique n'est pas le genre de cas qui peut tomber à l'ECN, mais plutôt .. Gynécologie; Education du patient; Complications thrombo-emboliques.

Pour ce faire, détaillez les examens souhaités en remplissant la case 1.1 . Endoscopie (Gastro-entérologie, pneumologie, urologie), Transplantation pulmonaire . Gynécologie-Fécondation in vitro · Urgences . le médecin prescripteur, l'infirmière ou le technologue en imagerie médicale d'une possibilité de grossesse.

Polyclinique, Saint-Côme, Compiègne, Clinique, Hôpital, Oise, 60, Chirurgien . La gynécologie-obstétrique est une spécialité particulièrement complexe et fournie de la médecine. . Elle est différente de l'urologie, spécialité chirurgicale s'intéressant à . L'ACRIM, Centre d'Imagerie Médicale de la Polyclinique Saint-Côme est.

Clinique et prise en charge des auteurs de violences sexuelles (CPEC-AVS) . Imagerie nephro-urologique morphologique, fonctionnelle et interventionnelle.

La clinique de Bonneveine met à disposition un service d'imagerie médicale . En cas de suivi de pathologie, pensez à rapporter vos examens d'imagerie.

Read the latest articles of Imagerie de la Femme at ScienceDirect.com, Elsevier's . Analyse de livre - Cas cliniques en imagerie urologique et gynécologique.

7 avr. 2014 . R. Favre; Cas cliniques : V. Tsataris . IMAGERIE UTÉRINE DU PREMIER TRIMESTRE . Imagerie des gros vaisseaux : D. Moeglin .. Écho-anatomie de la pathologie urologique : B. Langer; Écho-anatomie de la pathologie.

prise en charge des pathologies gynécologiques (avec éventuelle prise en . dans la durée en cas de problématique psychologique ou sociale prépondérante.

23 avr. 1999 . Avec le patronage de l'Association Française d'Urologie et de la Société de

Néphrologie . QUELLE EST LA FREQUENCE ET LA PRESENTATION CLINIQUE DES ..
Les examens d'imagerie demandés en urgence dans les coliques .. En service de gynécologie
obstétrique en cas de grossesse

C'est un cas clinique spectaculaire que rapportent des obstétriciens, . le cliché par imagerie par
résonance magnétique (IRM) est impressionnant. . Publié dans Gynécologie, Obstétrique |
Marqué avec amniocèle, cas clinique, césarienne, . Stomatologie (1); Toxicologie (6);
Transplantation (1); Urologie (8); Virologie (3).

. opératoires, des cas cliniques et des interviews d'experts en chirurgie gynécologique. 1. ..
Quelle est selon vous la meilleure technique d'imagerie qui permet de la . Le prolapsus est pris
en charge par des urologues et des gynécologues.

Noté 0.0/5 Cas cliniques en imagerie urologique et gynécologique, Sauramps Médical,
9782840234388. Amazon.fr ✓ : livraison en 1 jour ouvré sur des millions.

12 oct. 2017 . Le service d'Urologie du CHU Brugmann, dirigé entre 1967 et 1985 par le . cas,
pourra également vous être proposé de participer à un essai clinique. . gynécologie, infirmière
spécifique, kinésithérapie, psychologie, . Dans ce dernier cas, une lithotritie extracorporelle, un
traitement endo-urologique ou.

Service d'imagerie médicale, CHU Hédi Chaker Sfax, Tunisie . à travers une série de cas
cliniques. . UROLOGIQUES . ETIOLOGIES: Gynécologiques.

19 juin 2014 . Pour rappel, depuis le 1^{er} Juillet 2013, la Clinique de la Basilique est . laser (qui
sera utile à la fois en chirurgie urologique, gynécologique, . Elle comprend un laboratoire de
prélèvements, un service d'imagerie médicale (avec un . de 10 000 cas d'hospitalisation de jour
qui seront très certainement.

Hôpital privé à Aubagne Marseille - Clinique Casamance.Préparez votre intervention et votre
séjour à La Casamance.

1 janv. 2016 . -IMAGERIE MÉDICALE POUR LE CLINICIEN PDF. Voici le lien .

Gynecologie:_____ . . Le Maillon Faible - Les Cas Cliniques Urologie.rar.

R. Favre; Cas cliniques : V. Tsataris . Imagerie des gros vaisseaux : D. Moeglin . Place de
l'échographie 3D en gynécologie-obstétrique; Le pour : J.M. .. Écho-anatomie de la pathologie
urologique : B. Langer; Écho-anatomie de la.

Documents disponibles écrits par cet auteur. Affiner la recherche. Document: texte imprimé
Cas cliniques en imagerie urologique et gynécologique / Patrice.

Le service d'imagerie médicale implanté au sein de la Clinique Jules Verne . urologie,
gynécologie-mammographie, obstétrical, pédiatrie et maxillo-facial.

1 oct. 2012 . Après cet examen la patiente est installée sur un fauteuil gynécologique pour
l'examen clinique vagino-périnéale. Une fois l'examen clinique.

La radiologie interventionnelle désigne l'ensemble des actes médicaux réalisés par des . Telle
est la définition que la Société savante de radiologie et d'imagerie médicale . La radiologie
interventionnelle représente donc dans certains cas une . urologique; la gynécologie :
radiologie interventionnelle gynécologique.

1 janv. 2011 . Cas clinique 25 . Imagerie : . Complication de la chirurgie urologique,
gynécologique, aortique (plaie, ligature urétérale, lésions des méats.

Urologie, Dermatologie Diététique . Clinique du sport, Consultation en gériatrie. Hôpital de
jour gériatrique. Gynécologie : +32 4 321 65 15. Imagerie médicale : +32 4 321 62 43.

Echographie gynécologique . En cas de demande urgente :.

Cet ouvrage présente 80 cas radio-cliniques en imagerie urologique et gynécologique. Ils sont
le reflet des préoccupations quotidiennes d'un service.

Fnac : Cas cliniques en imagerie urologique et gynécologique, Taourel Laffagu, Sauramps
Eds". Livraison chez vous ou en magasin et - 5% sur tous les livres.

Consultation Service IRM, scanner et radiologie Clinique Axiom.Clinique . En cas de suivi de pathologie, pensez à rapporter vos examens d'imagerie médicale.

Pr TALBOT apport imagerie nucléaire TEP FDG FCH FNa PSMA cancer prostate . un diagnostic Bailly Urologie Cancer de prostate Cas cliniques octobre 2012.

Un service complet, doté des équipements d'imagerie médicale, radiologie . Vasculaire, oncologique et gynécologique .. urologie (en particulier la prostate),; imagerie de la femme (seins et pelvis), Néanmoins les femmes enceintes devront le signaler car des précautions systématiques doivent être prises en ce cas.

1 juin 2017 . Téléphoner à la centrale de rendez-vous ou présentez-vous sur place, selon le cas. . articulaire ou métastatique; Rhumatologie; Urologie . Gynécologie, poste 2243. Néphrologie (clinique de protection rénale), poste 2776 ou 2157 . de l'imagerie médicale, situé au F4, SB-F (même étage que l'urgence).

Rhumatologie, Santé Publique, Urgences, Urologie, Vasculaire . retrouverez des liens externes vers d'autres sites internet proposant de l'imagerie. . Cas cliniques: Plus de 200 cas cliniques avec correction et images médicales. . Notre avis: Nombreuses images incluses dans des cas cliniques succincts. . gynécologie

. se déplaçant à la clinique : urologie, ORL, gynécologie, oncologie médicale, . d'Infirmiers Sapeurs-Pompiers de la Clinique interviennent en cas d'urgence,.

En cas de suivi de pathologie, pensez à rapporter vos examens d'imagerie médicale . Le centre d'imagerie médicale est ouvert du lundi au vendredi de 8h30 à.

13 sept. 2017 . Numéros de téléphone des services et cliniques à l'Hôpital de la Cité-de-la-Santé . Centrale de rendez-vous - première visite avec un spécialiste (nouveaux cas seulement)*, 450 975-5560. Chirurgie . Gynécologie, 450 975-5563. Imagerie médicale (radiologie), 450 975-5530 . Urologie, 450 975-5913.

. étages (urologique, gynécologique, proctologique et péritonéal), si l'on tient compte de la . Dans le cas d'une incontinence d'effort récidivée, l'imagerie me semble . CONSTAT : L'IRM est -elle plus performante que l'examen clinique pour.

Urologie. Maladies de la prostate, de la vessie, du rein et des organes génitaux : cancer de la prostate, tumeurs et cancer du rein, tumeurs de la vessie.

Clinique du Parc, établissement de santé privé médico-chirurgical, situé à . Le laboratoire d'analyse biomédicale ainsi que le centre d'imagerie médicale.

DU d'Imagerie Diagnostique et Interventionnelle des Urgences . Utilisation pratique, techniques, séquences, artefacts, indications cliniques . DU Imagerie Gynécologique et Mammaire .. DIU Imagerie Nephro-Urologique . motivation précisant l'objectif de l'étudiant et, le cas échéant, une attestation du Chef de Service

Urgences gynécologiques à Montpellier (34) : trouver les numéros de téléphone .

Dermatologie, Soins palliatifs, Centre d'imagerie médicale, Urgences, 7j/7, 24h/24 . clinique orthopédique, clinique ostéopathique, clinique urologique, service de ... et Technologiques (document obligatoire en cas de vente ou location) !

L'imagerie par résonance magnétique est une méthode d'examen douce. Elle permet de générer des images de l'intérieur du corps qui ne peuvent pas être.

Chirurgie gynécologique. Médecine interne . Urologie. Sage femme. Orthoptie. Dr PERRIN Luc informations, secrétariat, prendre rendez-vous . Dr CAS Olivier

. autres thématiques, génétique, gynécologie, médecine, obstétrique, chirurgie, urologie. ..

DIU, Clinique et prise en charge des auteurs de violences sexuelles (cpec-avs) . DIU, Coordinateur de soins en gérontologie (Gestionnaire de cas MAIA) .. DIU, DPC, Echographie et imagerie non invasive cardiaque et vasculaire.

Le service de radiologie et d'imagerie de la Clinique, qui a également été agrandi et restructuré,

permet aujourd'hui la réalisation d'IRM, de scanners,.

Fondé initialement autour de l'ancienne Clinique des 4 Pavillons à Lormont, notre . en Secteur I et pour certains examens spécialisés en Secteur I optionnel (CAS) . Dr Jacques Artaud
Imagerie générale, d'urgence, pédiatrie, sénologie, urologie . obstétrique, gynécologie, oncologie; Dr Virginie Pierre Imagerie générale,.

Le programme de résidence en imagerie abdominale et pelvienne offre . oncologiques, gynécologiques et néphro-urologiques (y compris la greffe de rein et la . Objectifs cliniques du fellowship en radiologie abdomino-pelvienne . Comité de nomination-promotion ·

Programme de professeurs invités · Cas de la semaine.

La Clinique Reine Astrid n'est pas responsable des manquements commis par des praticiens professionnels . Dans le cas contraire, un montant pourrait vous être réclamé. .

GYNECOLOGIE . RADIOLOGIE-SCANNER-RMN - IMAGERIE MEDICALE-SENOLOGIE - DENSITOMETRIE OSSEUSE. Dr HENRY . UROLOGIE.

Visiter la clinique. Contacter votre .. La chirurgie gynécologique est une pratique qui concerne les organes génitaux de la femme ainsi que ses annexes.

22 nov. 2012 . Imagerie viscérale thoracique et abdominale; Imagerie ostéo-articulaire; Neuroimagerie; ORL; Sénologie; Imagerie gynécologique; Imagerie.

DESC d'Urologie: maquette du DES, enseignement du DES, Formation . chirurgie viscérale et urologique pédiatrique, chirurgie gynécologique, . Chaque interne présente un cas clinique ou une vidéo devant les PUPH de . d'organes; Anatomie appliquée à la chirurgie; Imagerie néphro-urologique; Echographie ...

La psychologue soutient en cas de besoin la mère pour assurer cette nouvelle étape de . Toutes les consultations en gynécologie-obstétrique à l'Hôpital (pdf).

9 déc. 2014 . Cas cliniques imagerie par résonance magnétique génito-uri. . réservés), Radiodiagnostic - Urologie-Gynécologie, 34-870-A-15, 2001, 21 p.

Il n'y a pas de bonheur dans la faiblesse, pas encore s'attarder dans la faiblesse de la vie! Vous feriez mieux de lire le livre PDF Cas cliniques en imagerie.

21 mars 2017 . La Clinique Trenel est une Clinique située à Sainte-Colombe près de Lyon composée d'une équipe de 80 médecins assurant 30 spécialités.

. Chirurgie, .). Approche multidisciplinaire, théorique et par cas cliniques. . DIU Echographie gynécologique et obstétricale - Parcours Necker. Réf: 5073 . DIU Imagerie néphro-urologique (morphologique, fonctionnelle et interventionnelle).

La Clinique Al Azhar agréée par la sécurité sociale est conventionnée avec la CNAS, CASNOS et la Caisse Militaire pour le traitement des patients par.

Accueil. Ateliers Imagerie gynécologique IRM. Secrétariat : Mme Carole Benaida : 01 56 01 75 091 / carole.benaida@tnn.aphp.fr Cette adresse e-mail est.

a cependant beaucoup diminué avec l'évolution des techniques d'imagerie. La . techniques recommandées aujourd'hui chez l'adulte en urologie et gynécologie . Urologie – Dans de nombreux cas, l'ASP n'est plus indiqué. Suspicion . clinique, le diagnostic évoqué et les contre-indications éventuelles de certains types.

La chirurgie gynécologique et urologique; La colo-proctologie et la chirurgie colo-rectale . Les cas cliniques les plus complexes sont discutés en RCP et un avis .. de l'exploration urodynamique et des données cliniques et de l'imagerie.

Le groupe prend en charge plus de 250 cas de cancers gynécologiques pelviens par . L'imagerie aura été revue auparavant par les radiologues présents et les . difficiles ou inhabituelles (chirurgie vasculaire, chirurgie digestive, urologie,.).

Cas cliniques en imagerie urologique et gynécologique. Description matérielle : 1 vol. (319 p.) Description : Note : Bibliogr. p. 319. Notes bibliogr. Index

8 oct. 2016 . Speaking of books, more and more popping up online books in cyberspace one
Cas cliniques en imagerie urologique et gynécologique PDF.

Ils ont ainsi créé les conditions permettant d'organiser l'imagerie au plus . actes de radiologie,
dans les domaines digestif, urologique, gynécologique, et vasculaire. . indications cliniques
que comporte le document européen (cf. document 3). . scanner sauf dans le cas des
pathologies rachidiennes évoquées plus haut.

3 nov. 2015 . Clinique Lyon : L'Infirmier Protestante est une clinique médicale et chirurgicale
à Lyon, assurant une prise en charge lourde et complexe.

Cet ouvrage extraordinairement pédagogique et remarquablement illustré comporte 80 cas
cliniques en imagerie urologique et gynécologique, qui sont.

29 mai 2015 . Imagerie pré thérapeutique du cancer du larynx. P. HALIMI (paris) ..
gynécologiques. . Cas cliniques en imagerie urologique. M.I. ARFI (alger).

22 juin 2016 . Autre point noir, des étudiants de Lyon-Est avaient déjà composé en avril 2016
lors d'une conférence d'entraînement sur l'un des cas cliniques.

21 juin 2013 . Gynécologie Obstétrique. BENJELLOUN MOHA . Urologie. MAZAZ KHALID.
Chirurgie Générale. HIDA MOUSTAPHA. Pédiatrie . Epidémiologie clinique .. notamment en
cas de détresse et d'urgence vitales ». Pour les.

1er complexe scientifique et médical de France, 7e université européenne, l'université Pierre et
Marie Curie - UPMC couvre l'ensemble des champs.

premier jour), cardiologie, gériatrie, néphrologie, chirurgie urologique. Gardes: . Gardes:
urgences gynécologiques et urgences pédiatriques. . préparer au mieux votre cours avant, il y a
généralement des cas cliniques sur le serveur à faire ... Imagerie et préparation aux ECN »
étaient disponibles pour les 5ème année.

Cliquez ici pour accéder au plan d'accès de la Clinique Rhéna . ostéo-articulaire, urologique et
gynécologique,; Infiltrations; Échographie; Doppler; Cone.

. ou un correspondant · L'hôpital recrute · L'hôpital forme · Effectuer un stage à l'hôpital ·

Contact médias · Vos examens d'imagerie . Chirurgie gynécologique, 02.96.01.71.61 /

rdv.gyneco@ch-stbrieuc.fr . Néphrologie - Hémodialyse - Urologie, 02.96.01.74.64.

Neurologie et Neurophysiologie Clinique, 02.96.01.76.24.

Cas cliniques en imagerie urologique et gynécologique / Patrice Taourel, Guillaume Laffargue

. Imagerie des urgences / P. Taourel | Taourel, Patrice. auteur.

Génétique médicale, clinique chromosomique et . Radiodiagnostic et imagerie médicale .

L'inscription est subordonnée à l'autorisation de l'enseignant responsable et, selon le cas, à la

réussite à .. Formation complémentaire en gynécologie obstétrique pour . Imagerie néphro-

urologique : morphologique, fonctionnelle.

Imagerie médicale de la clinique des Franciscaines . et contrôles prescrits par le médecin ou la
sage-femme qui suit la grossesse,; gynécologue ou pelvienne,.

22 janv. 2017 . Dans certains cas, cette « boule » est extériorisée à tout moment. . interrogatoire

et d'un examen clinique bien conduit qui va déterminer ses différentes . Imagerie par

résonance magnétique(IRM) : cet examen donne des images . pelvienne et d'un frottis

gynécologique de l'absence d'anomalie génitale.

Correction QCM urologie Janvier 2016. Télécharger. Correction cas clinique urologie Janvier

2016. Télécharger . Épreuve urologie Juin 2007. Télécharger.

