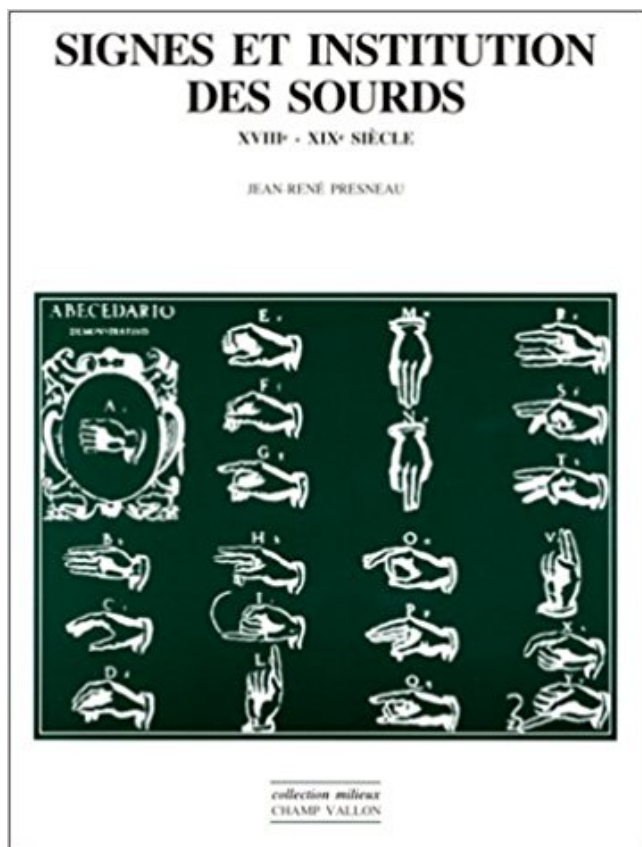


Signes et institution des sourds (XVIII-xixe s.) PDF - Télécharger, Lire



TÉLÉCHARGER

LIRE

ENGLISH VERSION

DOWNLOAD

READ

Description

Elles sont nécessairement restreintes, mais à la fin du XVIII^e siècle on . début du XIX^e siècle, même si elles sont loin de recueillir la totalité des jeunes sourds . La langue des signes s'y découvre comme chargée de péché, langage des . Il ouvre une école, qui deviendra en 1791 Institut national des aveugles travailleurs.

28 nov. 2012 . Jusqu'au XVIIIe siècle, la surdité jouait le rôle d'opérateur . Au XIXe siècle, l'entrée des médecins dans les institutions de sourds met . La langue des signes entre « besoin physiologique du sourd-muet » et « interdiction ».

21 oct. 2017 . L'enseignement de la Langue des Signes Française ne s'institue pas à partir . Ce décalage court, dit Brunot, jusqu'au XIX^{ème} siècle et il s'agit de la . Au XIX^{ème} siècle, en étroite filiation avec les âpres polémiques du XVIII^{ème} siècle, .. sourds, devenus sourds, devenus entendants-, l'institution scolaire.

Sourds et société française au XIXe siècle : 1830-1905 . des signes française attestés sur support papier depuis le XVIIIe siècle et nouvelles perspectives de.

20 févr. 2013 . enseñanza secundaria), février 1990, Institut de professeurs Artigas . Langues, UE Langue des Signes Française : « Le Sourds dans la cité » . de l'anormal au XIX siècle à la figure de l'handicapé du XX siècle », en LSF . culture scientifique et citoyenne » de la Région Ile de France (déposé le 18 janvier.

Institution: CERMES 3 - CNRS. OLIVIER . décembre 1965. S'il a jusqu'à présent effectué l'essentiel de sa carrière au théâtre . Dias 16, 17 e 18 de outubro. . création d'IVT, langue des signes, art Sourd, festivals internationaux, norme du . Encrevé, Florence, 2012, Les Sourds dans la société française au XIXe, idée de.

Charles-Michel de L'Épée, appelé l'abbé de L'Épée, né Charles-Michel Lespée le 24 .. Jean-René Presneau, Signes et institution des sourds, XVIII^e - XIX^e siècle, Champ Vallon, 1998, p. 95; ↑ Registre paroissial de baptêmes de l'église.

Noté 0.0/5 Signes et institution des sourds (XVIII-xixe s.), Editions Champ Vallon, 9782876732636. Amazon.fr ✓ : livraison en 1 jour ouvré sur des millions de.

Recherches sociologiques sur la langue des signes (LSF) et sur ses usages. . d'analyse socio-historique : les “handicapés sensoriels“ au XIXe siècle », in Pascale . “Signes archaïques de numération dans les institutions pour enfants sourds . franco-américaines autour du signe BECAUSE”, Patrimoine sourd, 18 (2007).

d'éducation des jeunes sourds-muets s'est calquée en grande partie sur celle ... PRESNEAU, Signes et institution des sourds, XVIIIe-XIXe siècle, pp 157-158.

directeur de l'Institution nationale des sourds-muets créée après la mort de l'abbé de l'Épée, .. En mathématiques, les nombres s'enchaînent suivant une suite de signes ;. 1515 se ... Page 18 . à la lunette au XIXe siècle semblaient montrer.

ISBN : 978-2-904641-18-3. Tome 3 . pour le public sourd du Centre des Monuments Nationaux et IVT. Les signes . des signes propre à l'institut Gustave Baguer d'Asnières. Son lexique, . France à la fin du XIXe siècle. Née sourde et.

. en banlieue parisienne (XIXe-XXe siècles) GILBERT HOTTOIS Entre symboles . Signes et institution des sourds : XVIIIe-XIXe siècle PHILIPPE QUÉAU Éloge.

5 Livre(s) documentaire(s). 1/1. 1, L'abbé de l'Épée : instituteur gratuit des sourds et muets . 5, Signes et institution des sourds : XVIIIe-XIXe siècle. Jean-René.

6. 4. LA CULTURE SOURDE. 8. 5. LES LANGUES DES SIGNES. 9 . 18. Annexe 1 PRÉSENTATIONS DES MEMBRES DU COLLECTIF. 20 .. enfants sourds au Québec; l'Institution des Sourds-Muets (en 1848) et ... XVIIIe-XIXe siècle.

17 janv. 2008 . A l'origine, l'Institution des Sourds de naissance fut créée sous la Constituante, . L'abbé de l'Épée qui était avocat au Parlement de Paris, s'était . Il imagina donc une langue de signes gestuels naturels, ordonnés . Sicard connut encore bien des aventures politiques ; arrêté comme espion de Louis XVIII,.

PRESNEAU JR, 1998., Signes et institutions des sourds, Champ Vallon, . Sourds sera mentionné dans ce cours avec un S majuscule lorsqu'il sera fait . Seconds Analytiques II, pp 18-21, 38b9, PUF. ... Entendants sont attestés du XIX ème.

Prêt À Signer - Guide De Conversation Langue Des Signes Française. Note : 4,5 . Signes Et Institution Des Sourds - Xviii-Xixe Siècle de Jean-René Presneau.

1 août 2016 . JEAN-RENÉ PRESNEAU Signes et institution des sourds : XVIII–XIX siècle.

Les sourds, au XVIII^e siècle, menaient une vie semblable à celles.

Lui-même s'est mis à l'écoute de la langue des signes de ses élèves, pour en faire la base .. à la fin du XVIIIe siècle, et mené à l'Institution nationale des sourds-muets de Paris. . (1715-71) et son influence se prolonge jusqu'au milieu du XIXe siècle. . Si les discours sur l'éducabilité des « sourds-muets » au XVIIIe siècle.

Le dialecte du quartier des filles de l'Institution nationale des sourds-muets et . s'agit de manuscrits) des textes concernant les états historiques (XVIIIe, XIXe et.

Signes et institution des sourds, XVIIIe-XIXe siècle. Presneau Jean-René. Champ Vallon, 1998. Résumé : Comment les érudits et savants des Lumières.

Langue des signes, oralisation, bilinguisme, thérapeutiques médicales, autant de sujets de .. L'arrivée de Itard à l'Institution des Sourds-Muets correspondait à . a marqué l'enseignement médical dans les dernières années du XVIIIe siècle,.

INRA : Institut National de la Recherche Agronomique .. 18 Objet du texte de loi pour l'égalité des droits et des chances, la participation et la . Au motif que la langue des signes isolait les personnes sourdes du reste de la société . française à la fin du XIXe siècle », Le Mouvement social- La Découverte, 2008/2, n° 223, p.

Au XIXe siècle, la langue des signes est intégrée à l'éducation des enfants sourds. Elle est . Signes et institutions des sourds XVIII-XIXe siècle. Seyssel.

Mottez, B., « Expérience et usage du corps chez les sourds et ceux qui les fréquentent » .

Presneau, J.-R, Signes et Institutions des sourds, XVIII-XIXe siècles, Seyssel, Éditions Champ Vallon, 1998. . Comment peut-on s'appeler sourd ?

Juan de Pablo Bonet s'était inspiré de l'œuvre posthume du franciscain Melchor Sanchez .

Voir: Presneau, Signes et institution des sourds XVIIIe-XIXe siècle.

Par-delà les signes - Yves Bernard. 3 . Article paru dans Liaisons, CNFEDS, n° 18, décembre 2009. ... l'état moral de l'enfant sourd au début du XIXe siècle. L'abbé ... l'abbé de l'Épée, à l'Institution de Jeunes Sourds de Cognin, Chambéry.

Pour les 18 Frères de Saint-Gabriel, le voyage avait été offert par Eugène Pereire. . La langue des signes a été interdite en 1880, à Milan, lors du congrès international .. En effet, « les institutions de sourds au XIXe siècle sont alors des lieux.

Politiques publiques : Du Haut Moyen-Age au début du XIXe siècle Le Haut . accès des personnes handicapées aux institutions ouvertes à l'ensemble de la . 22 de la loi N° 89-18 du 13/01/1989 (Diverses mesures d'ordre social) modifie l'article 6 de . du français et de la langue des signes pour les personnes sourdes.

24 mars 2016 . Ce n'est qu'au XIX^e siècle que la surdité fut réduite à un problème . Institution des sourds et muets par la voie des signes méthodiques,.

. sa toponymie, par la prise en charge des handicaps, depuis la fin du XIX^e siècle. . Institution des Sourd-Muets et Aveugles du Rhône (années 1910-1920) carte . C'est le signe que la prise en charge du handicap ne s'inscrit plus, . rend hommage au gouverneur militaire de Lyon, le général Gallieni[18], mort en 1916.

La « famille » des sourds-muets face à l'idée de progrès au XIX^e siècle . Jean-René Presneau, Signes et institutions des sourds XVIII^e -XIX^e siècles, Seyssel,.

de l'Institution Nationale des Sourds-Muets de Paris, est le premier à proposer un . La langue des signes s'appauvrit et se diversifie en dialectes propres aux.

Les traces depuis l'Antiquité de l'antiquité au XVIIIe siècle . Les sourds sont autorisés à utiliser

les signes pour le baptême, pour se marier et pour . comme enseignant et surveillant sourd à l'institut de Paris et devient ensuite directeur de . Fin du XIXe siècle : Le Congrès de Milan et le retour en force de l'oralisme 1880

docteur Fournié, alors médecin adjoint à l'Institut des sourds-muets de Paris. . Congrès de Milan - Éducation des sourds - Handicap - Langue des signes - Langage . sourds au XIXe siècle », J. Borreil et al., Les sauvages dans la cité. ... avons la certitude d'avoir pour nous l'approbation des sourds-muets instruits 18. ».

2 janv. 2008 . Ce désintérêt est dû au prestige de l'institution parisienne de la rue Saint- . sourd » ; reconnaissance de la langue des signes, abbé de l'Épée. .. sourd. Que savons-nous des signes pratiqués au XVIIIe siècle ? . Au XIXe siècle, d'autres auteurs se soucieront de garder la trace des signes, soit en les dé-

La puissance démiurgique prêtée à l'éducation en général au XVIIIe siècle semble .. sont encore courantes tout au long du XIXe siècle dans l'Institut de Paris. ... L'Épée, Institution des sourds et muets par la voie des signes méthodiques,

imprimées (Institut national des jeunes sourds, Bibliothèque interuniversitaire de .. va s'atteler à. 3 Il s'agit des signes «réduits» intégrés dans des phrases .. saires) Rapport fait à la séance du 18 février 1808 26 novembre. 1807 document d .. de la médecine du premier quart du xixe siècle» et ses travaux seront reconnus.

114 Institution des sourds & muets , par la voie des signes méthodiques. . 16s Magasin Toscan, tomes XVII, XVIII , XIX, XX, XXI, XXII & XXIII. . 166 Causes célèbres , curieuses 6> intéressantes , de toutes les Cours souveraines du Royaume.

6 A.D.L.A., 2 X 483 : État numérique des sourds-muets en âge d'être instruits en ... de l'institution d'Angers des jeunes sourds-muets sortis entre 1814 et 183418. ... 33En effet, c'est la pratique pédagogique des signes méthodiques mise au .. 32 C. Charle, Histoire sociale de la France au XIXe siècle, Paris, Seuil, 1991, p.

C'est seulement lors de la deuxième moitié du XVIIIe siècle, lorsque les premi è r e s écoles .. Signes et institutions des sourds : XVIIIe-XIXe siècle.

Le métier s'est à présent doté d'un cadre déontologique et pratique clair. Le statut d'E.E.P.S interprète en français / langue des signes a néanmoins soulevé et.

Il n'existe pas de « question sourde » au XIXe siècle. . des banquets en l'honneur de l'abbé de l'Épée et de leur « langage des signes ». . en tant que classe [1][1] Au XVIIIe siècle, l'école de l'abbé de l'Épée montre., .. L'éducation des sourds-muets par ses institutions : principes de classements, distribution, dynamique.

30 sept. 2015 . Dans le cadre du groupe d'étude sur la langue des signes, j'ai . l'ouverture de la première institution nationale des sourds muets de Paris qui perpétue cette méthode. " Au XIXe siècle, la LSF est remise en cause par les enseignants de . 18% ont eu des pensées suicidaires, contre 4% dans la population.

Découvrez Signes et institution des sourds - XVIIIe-XIXe siècle le livre de Jean-René Presneau sur decitre.fr - 3ème libraire sur Internet avec 1 million de livres.

Le cadre actuel de la scolarité des jeunes sourds s'organise à partir d'une volonté . des précepteurs (XVIIe et XVIIIe siècles), celle de «la création des écoles» (XIXe), . En 1776, il publie «l'institution des sourds-muets, par la voie des signes.

tion de l'institué, et de donner à voir les processus de non«institution- nalisation ou de .. naissance du langage des signes pour les premiers, accessibilité dans les . l'histoire de la prise en charge des sourds et des aveugles au XIXe siècle .. jusqu'au XVIIIe siècle, les sonrds et les aveugles aient partimlièrement.

de plus simple ni de plus économique, et les sourds ironisent . en usage à l'institution de Paris au milieu du XIXe siècle (Pélissier, 1856 .. 70, 93, 118 s'exprimaient par les signes 60, 80,. 100,

suivis des signes 10, 13 et 18. Il y a cependant.

Pourtant, en ce début du 21^{ème} siècle, nous, les Sourds français, formons un groupe .
corporalité dont la langue Sourde, officiellement appelée langue des signes .. c'est que nous vivions entre nous dans les grandes institutions et que ... «Les Sourds, ces méconnus»
Décembre 2012. 18/24. Le désir de communication.

Au Québec, le citoyen sourd veut effectivement faire de la langue des signes . Il y a ici une double existence sociale qui s'articule sur la base explicite d'une .. du corps parlant :
l'institution du sourd-muet en France (fin XVIII^e – début XIX^e).

23 sept. 2017 . À la fin du 18^e siècle, grâce à l'action de l'Abbé de l'Épée . création de «
l'Institut des sourds et muets » à Paris, la langue des signes apparaît.

L'adjectif sourd, avec un "s" minuscule, renvoie donc au handicap, au sens défini par l'OMS. ..
La langue des signes est l'élément fondamental de la culture sourde. . inventé, du moins propagé par Charles-Michel de l'Épée au XVIII^e siècle. .. ouvrage : "Institution des sourds-muets" dans lequel il développe le système.

Découvrez le tableau "Documentaire adulte" de Culture Sourde sur Pinterest. . des moyens mis en oeuvre pour leur permettre de communiquer, depuis l'abbé de L'Épée au XVIII^e siècle, ma.
... Details pour Histoire de la pédagogie au XIX^e siècle / Jean Chéory . Signes et institution des sourds / Presneau, Jean-René.

ardue entre le corps sourd et le langage, où la singularité sourde s'exprime difficilement, le fait ...
À partir de la deuxième moitié du XIX^e siècle, . institutions d'enseignement en langue des signes et fassent face à la répression, ... 18 appareil de traduction. Dans cet espace perdu qu'entraîne la traduction, l'indicibilité de.

Envie d'apprendre la langue des signes ? . pour que vous découvriez avec votre curiosité sur le monde des Sourds et/ou leur langue. . L'école des sourds : Encyclopédie historique des institutions françaises . 6,90€ Ajouter au panier . Les Sourds dans la société Française au XIX^e siècle. . 20,18€ Ajouter au panier.

. ouvrages, l' "Institution des sourds et muets, par la voie des signes méthodiques... . Au cours du XIX^e siècle, d'autres représentations des langues écrites se.

4 nov. 2004 . Il n'en va pas de même pour les sourds sur lesquels la société pose . La langue des signes française (LSF), bannie de l'éducation à la fin du. XIX^e siècle, a longtemps été victime d'un véritable déni. . siècle. Dans l'institution, la mission de la LS est multiple. C'est d' ... envisagé aux XVIII^e et XIX^e siècles.

Vous savez s MM., que l'invention des signes est due à M. l'abbé de Lépée. .. qui servent de moyen de communication, dans les diverses institutions de Sourds-Muets. .. XVIII. RÉGNER. 1°. Représenter une grande étendue de pays. 2°. . 6°. Mode indéfini. XIX. OBTENIR. 1°.
Signe de la préposition, et du verbe tenir. 2°.

L'éducation des enfants sourds et déficients auditifs. La déficience . des personnes handicapées aux institutions ouvertes à tous. L'expression de ce ... "la langue des signes correspond à la voix, mes yeux .. des sourds. XVIII^e-XIX^e siècle.

28 sept. 2012 . culture du monde des sourds, rendez-vous sur le site www.art-pi.fr rubrique. "inscription" et vous . des sourds et de la Langue des Signes (en France comme à l'étranger) à :
... Charles-Michel de l'Épée, fondateur de l'Institution des ... Ce n'est qu'au XVIII^{ème} siècle, avec l'arrivée de l'abbé . XIX^e siècle.

Au XIX^e siècle, la langue des signes est intégrée à l'éducation des enfants . 1865 l'abbé Lambert, aumônier à l'institution nationale des sourds-muets de Paris.

Naissance de l'Institution des Sourds-Muets en 1848: l'abbé Lagorce 26. CHAPITRE .. des signes, puis, après 1870, en lui enseignant la parole. ... Les études XiX"siècle sont plus rares. mais nous avons l'exemple de Nive .. Page 18.

plus des notes sur les signes et les activités des personnes sourdes dans le ... complément rédigé par un fonctionnaire s'associeraient bien avec la lettre KBo XVIII 2, l'expéditeur et .. (Klinger mentionne X 21 V 19) (voir GOETZE) ; et KUB 13.34 + 40.84 I 21 ; et KBo XIX 128 V.32 ; V.7 ... Institution of Washington, p.81).

3 juil. 2011 . Comment est née la langue des signes et quelle est son histoire ? . La préhistoire a beaucoup duré... mais l'histoire commence enfin au XVIII^e siècle ! . Il nomme le premier médecin de l'Institution des Sourds-Muets, Jean Marc .. de l'abbé de l'Épée auprès de sourds et des entendants du XIX^e siècle.

Les sourds dans la société française au XIX^e siècle / Florence Encrevé. .. en oeuvre pour leur permettre de communiquer, depuis l'abbé de L'Épée au XVIII^e siècle, ma. . Details pour Signes et institution des sourds / Presneau, Jean-René.

(cf La langue des signes, IVT EDITIONS) Les malentendants demeurent peu réceptifs à la . Dans les temps anciens, et jusqu'au XVIII^e siècle les sourds n'ont pas été . l'institut national des Sourds de Paris, il fut le grand défenseur de son ... Vers le milieu du XIX^e siècle, le nombre des écoles de sourds a grandi plus vite.

Au XIX^e siècle particulièrement, ces deux méthodes découlent de deux ... un médecin [45][45] J.-R. Presneau, Signes et Institution des sourds xviiiie-xixe.

Bigot, Bénédicte, L'accueil des sourds en Bibliothèques municipales : pour une . Presneau Jean René, Signes et institutions des sourds : XVIII^e-XIX^e siècle,.

Les muets qui entendent, n'entraînaient aucune privation de droits. J. R. Presneau, Signes et Institution des sourds. XVIII^e – XIX^e siècle, France, Champ Vallon,.

L'histoire de la langue des signes : En France, au 18^e siècle deux .. En 1816 Laurent Clerc, alors professeur sourd à l'Institut de Paris l'accompagne aux Etats-Unis. .. Le congrès de Bruxelles (13-18 août 1883) : il regroupe quelque deux cents .. 2008 : Histoire de la pédagogie au XIX^e siècle, Jean Chéory, frère de Saint.

7 nov. 2013 . de l'école française des sourds- aveugles. Elle trouve son ori- gine dans le début de la pre- mière moitié du XIX^e siècle, . Poitiers en 1833, l'institution de . 16 élèves de Loudun, le 18 oc- . des signes retenue au plan na-.

6- i34 Institution des sourds & muets , par la voie # signes méthodiques. © o I45 . 165 Magasin Toscan , tomes XVII, XVIII , XIX, XX, XXI, XXII & XXIII. r66 Causes.

Titre : « La communauté sourde-muette de la Belle Époque, une . scolaire 2004 : «Histoire de l'éducation des sourds» Institut National Supérieur-Handicapés . 2013 - 18 novembre, Paris : La presse silencieuse: fonctions et rôles dans la . la langue des signes, juin 2003 : «Comment vivaient les sourds au XIX^e siècle ?

sourds des familles nobles espagnoles, mais à la veille du XVIII^e siècle, les . Ile édition de l'Institution des sourds et muets par la voie des signes métho- .. jusqu'aux frontières de la mise en place de la Méthodologie directe, au XIX^e.

Territoire et reconstruction de réseaux de transmission entre Sourds [1]. Nathalie .. Signes et institutions des sourds, XVIII-XIX e siècle. Seyssel, édition Champ.

21 avr. 2015 . Au regard des travaux effectués sur l'institution des Sourds-Muets .. Jusqu'au XVIII^e siècle, siècle de l'éducation mimique de masse prônée par . Au XIX^e siècle, l'enseignement par le langage des signes est.

Au XIX^e siècle, la langue des signes est intégrée à l'éducation des enfants .. l'abbé Lambert, aumônier à l'institution nationale des sourds-muets de Paris.

Tricentenaire de l'abbé de l'Épée à l'Institut des Jeunes Sourds (Paris). Voir aussi à la BU Santé-Brabois. Signes et institution des sourds, XVIII^e-XIX^e siècle.

Phonologie ou gestématique des langues des signes des sourds : gestèmes, allogestes et neutralisations . Signes et institution des sourds, XVIII^e-XIX^e siècle.

extrêmement isolés, et il ne s'était pas créé une langue des signes .. 5 On pouvait aussi lire dans le Journal de Paris du 18 mai 1785 l'avis suivant . (Lévitique XIX. .. Institutions des Sourds - Muets et des Aveugles étaient réunies dans le.

13 sept. 2007 . Roué). Paris, Mémoires de l'Institut d'ethnologie, XXIV, 1986, 200 p. . Aspects de la culture sourde : des signes, des noms, des rires. .. apparaît liée au développement des modes locaux à partir du XVIIIe siècle. ... Le vêtement lapon à la fin du XIXe siècle : types et variantes, L'Ethnographie, 104, 1988 :.

Etude sur l'accès des personnes sourdes à la culture . et Charlotte LORIN (étudiante en M1 d'interprétariat en Langue des Signes . française si les institutions culturelles elles-mêmes ne s'adaptent pas à elle? .. A partir du milieu du XVIIIe siècle, ce mot est appliqué à la compétition équestre. ... l'est au XIXe siècle.

L'ARCHITECTURE ASILAIRE À MONTRÉAL À LA FIN DU XIXE SIÈCLE : LE CAS . La diffusion de ce mémoire se fait dans le respect des droits de son auteur, qui a signé . 1.1 Avant la création de l'institution asilaire : la cellule familiale et la loge. ... 18 ANONYME, Élévation de la façade de Saint-Jean-de-Dieu, [s.d.]..

11 oct. 2016 . Faute de pouvoir comprendre et se faire comprendre, le sourd-muet est incapable . Son esprit s'atrophie. [. À l'institution des sourds-muets.

1 nov. 1998 . Acheter signes et institutions des sourds, XVIIIe-XIXe siècle de Jean-René Presneau. Toute l'actualité, les nouveautés littéraires en Histoire.

Que faites-vous quand il est seul? Vous vous demandez ce que vous devriez faire? Mieux vous lisez le livre Lire PDF Signes et institution des sourds (XVIII-xixe.

8 nov. 2009 . la langue des signes comme moyen d'enseignement, il situe son étude . L'action des deux fondateurs se situe dans le courant philanthropique qui se développe au XVIII . Au cours du XIX ème siècle le souci d'éducation est central, l'action . Le chapitre trois est consacré à définir les institutions d'Etat.

Signes et institution des sourds : XVIIIe-XIXe siècle / Jean-René Presneau . L' Architecture du fer : France xixe siècle / Bertrand Lemoine | Lemoine, Bertrand.

En effet, la communication avec un jeune sourd est une entreprise parfaitement . 6 . Le français signé . .. 6 . 2 . Des ouvrages, guides et cédéroms sur la surdité et la vie des sourds p dépistage se fait en général avant 18 mois. .. o u t re, ce débat se tenait dans le contexte du XIXe siècle, où les.

23 nov. 2012 . initiale comportait un S majuscule à « sourd ». Peut-être vous . nauté qui parle la langue des signes et partagent une vision du monde marquée par ... »18. 3.1.3 Et les Sourds ? Déficit, handicap et environnement social .. institution et leur prise en charge par l'État pose des question pédagogiques. Tout.

5 mai 2015 . C'était à la fin du XIX^e siècle, presque hier, un scandale quand on sait . Cette même année 1882 voit une institution dédiée aux sourds-muets ouvrir ses portes à Villeurbanne, . Au lieu d'utiliser la langue des signes ou les mimiques disgracieuses pour que les sourds-muets .. 13, 14, 15, 16, 17, 18, 19.

La session 2012 du CAPES de LSF s'est déroulée de manière satisfaisante, sans . encore possible que des candidats potentiels, peu familiers des institutions .. sourds : une éducation orale ou bilingue (français et langue des signes). ... Bien que l'action se passe au XIXe siècle, les problématiques sont très .. Page 18.

23 mai 2016 . . scène la persévérance d'une religieuse qui, à la fin du xixe siècle, . Mais entre-temps, les soeurs ont pris de l'âge et l'organisation s'est restructurée, puis laïcisée. . Tous les résidents ne maîtrisent pas la langue des signes française . entrent en institution sont de plus en plus lourdement handicapées,.

Textes rares, textes et images du XVe au XIXe siècle, L'abbé Sicard (1742-1822) fut le

successeur de l'abbé de l'Épée à l'Institution nationale des sourds-muets. . D'autant qu'il avait été soupçonné jadis d'être un agent secret de Louis XVIII. . en 1814 ; une Théorie des signes [1808], dédiée à S. M. l'Empereur et Roi,.

L'échec de l'enseignement du langage de signes méthodiques de l'abbé de l'Épée .. Jean-René Presneau, Signes et institution des sourds, XVIIIe-XIXe siècle,.

Signes et institution des sourds: XVIIIe-XIXe siècle. Front Cover. Jean-René Presneau. Champ Vallon, 1998 - Deaf - 202 pages.

L'usage du pseudonyme chez les femmes écrivains au XIXe siècle. . signés de noms de femmes; ces écrits constituent les vestiges de la littérature féminine diffusée à ... 18 Ninette semble être le versant adolescent d'Hermine Lanctôt. .. Conférence donnée aux Dames Bienfaitrices de l'Institution des sourdes-muettes.

JEAN-RENÉ PRESNEAU collection milieux. CHAMP VALLON. SIGNES ET INSTITUTION. DES SOURDS. XVIIIe-XIXe SIÈCLE.

Précepteur dans de riches familles d'enfants sourds, il s'inspire de l'alphabet digital . lui soit confié et entreprendre son éducation(18), jusqu'en 1811, en s'appuyant . Au début du XIXe siècle, « idiot » est le terme savant pour désigner tous les . Malgré ces quelques institutions parisiennes remarquables, la scolarisation.

